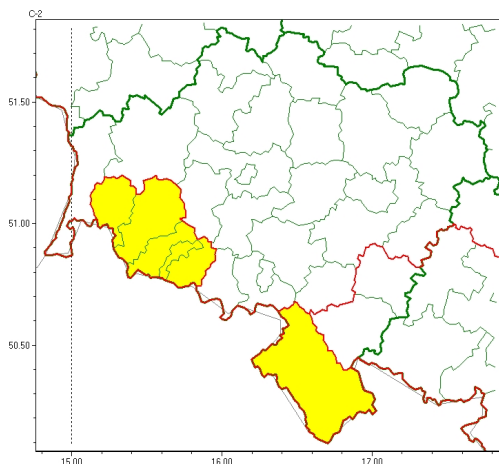


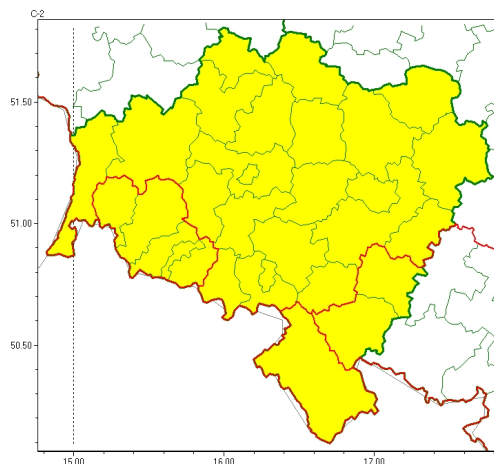


Zasięg ostrzeżeń w województwie

Intensywne opady śniegu
2023-11-23 12:36



Silny wiatr
2023-11-23 12:36



WOJEWÓDZTWO DOLNOŚLĄSKIE
OSTRZEŻENIA METEOROLOGICZNE ZBIORCZO NR 213
WYKAZ OBSZARÓW ZUSYCYCH OSTRZEŻEŃ
o godz. 12:36 dnia 23.11.2023

Zjawisko/Stopień zagrożenia	Intensywne opady śniegu/1
Obszar (w nawiasie numer ostrzeżenia dla powiatu)	powiaty: Jelenia Góra(107), karkonoski(107), lubuski(91), lwówecki(98)
Ważność	od godz. 03:00 dnia 24.11.2023 do godz. 03:00 dnia 25.11.2023
Prawdopodobieństwo	80%
Przebieg	Na obszarach położonych powyżej 600 m n.p.m. prognozowane są opady śniegu powodujące przyrost pokrywy śnieżnej o około 20 cm.
SMS	IMGW-PIB OSTRZEŻENIA: NIEG/1 dolnośląskie (4 powiaty) od 03:00/24.11 do 03:00/25.11.2023 przyrost pokrywy około 20 cm. Dotyczy powiatów: Jelenia Góra, karkonoski, lubuski i lwówecki.
RSO	Woj. dolnośląskie (4 powiaty), IMGW-PIB wydał ostrzeżenie pierwszego stopnia o intensywnych opadach śniegu
Uwagi	Brak.
Zjawisko/Stopień zagrożenia	Intensywne opady śniegu/1
Obszar (w nawiasie numer ostrzeżenia dla powiatu)	powiaty: kłodzki(106)
Ważność	od godz. 06:00 dnia 24.11.2023 do godz. 06:00 dnia 25.11.2023
Prawdopodobieństwo	80%



Przebieg	Na obszarach położonych powyżej 600 m n.p.m. prognozowane są opady niegłębokie powodujące przyrost pokrywy śnieżnej o około 20 cm.
SMS	IMGW-PIB OSTRZEGA: NIEG/1 dolnośląskie (1 powiat) od 06:00/24.11 do 06:00/25.11.2023 przyrost pokrywy około 20 cm. Dotyczy powiatów: kłodzki.
RSO	Woj. dolnośląskie (1 powiat), IMGW-PIB wydał ostrzeżenie pierwszego stopnia o intensywnych opadach śniegu
Uwagi	Brak.
Zjawisko/Stopień zagrożenia	Silny wiatr/1
Obszar (w nawiasie numer ostrzeżenia dla powiatu)	powiaty: bolesławiecki(60), dzierżoniowski(75), głogowski(58), górowski(56), jaworski(66), Jelenia Góra(106), kamiennogórski(96), karkonoski(106), Legnica(62), legnicki(63), lubański(90), lubiński(61), lwówecki(97), milicki(64), oleśnicki(65), oławski(68), polkowicki(58), redzki(61), widnicki(69), trzebnicki(62), Wałbrzych(81), wałbrzyski(96), wołowski(60), Wrocław(64), wrocławski(65), zgorzelecki(72), złotoryjski(65)
Ważność	od godz. 11:00 dnia 23.11.2023 do godz. 02:00 dnia 24.11.2023
Prawdopodobieństwo	80%
Przebieg	Prognozowane wystąpienie silnego wiatru o średniej prędkości do 40 km/h, w porywach do 85 km/h, z zachodu.
SMS	IMGW-PIB OSTRZEGA: WIATR/1 dolnośląskie (27 powiatów) od 11:00/23.11 do 02:00/24.11.2023 prędkość do 40 km/h, porywy do 85 km/h, W. Dotyczy powiatów: bolesławiecki, dzierżoniowski, głogowski, górowski, jaworski, Jelenia Góra, kamiennogórski, karkonoski, Legnica, legnicki, lubański, lubiński, lwówecki, milicki, oleśnicki, oławski, polkowicki, redzki, widnicki, trzebnicki, Wałbrzych, wałbrzyski, wołowski, Wrocław, wrocławski, zgorzelecki i złotoryjski.
RSO	Woj. dolnośląskie (27 powiatów), IMGW-PIB wydał ostrzeżenie pierwszego stopnia o silnym wietrze
Uwagi	Brak.
Zjawisko/Stopień zagrożenia	Silny wiatr/1
Obszar (w nawiasie numer ostrzeżenia dla powiatu)	powiaty: kłodzki(105), strzelecki(69), zbkowicki(85)
Ważność	od godz. 15:00 dnia 23.11.2023 do godz. 06:00 dnia 24.11.2023
Prawdopodobieństwo	70%
Przebieg	Prognozowane wystąpienie silnego wiatru o średniej prędkości do 45 km/h, w porywach do 80 km/h, z południowego zachodu.
SMS	IMGW-PIB OSTRZEGA: WIATR/1 dolnośląskie (3 powiaty) od 15:00/23.11 do 06:00/24.11.2023 prędkość do 45 km/h, porywy do 80 km/h, SW. Dotyczy powiatów: kłodzki, strzelecki i zbkowicki.
RSO	Woj. dolnośląskie (3 powiaty), IMGW-PIB wydał ostrzeżenie pierwszego stopnia o silnym wietrze



Instytut Meteorologii i Gospodarki Wodnej - Państwowy Instytut Badawczy
Centralne Biuro Prognoz Meteorologicznych - Wydział we Wrocławiu
51-616 Wrocław ul. Parkowa 30
tel: 071-320-01-50
email: meteo.wroclaw@imgw.pl
www: www.imgw.pl

Uwagi	Brak.
<p>Opracowanie niniejsze i jego format, jako przedmiot prawa autorskiego podlega ochronie prawnej, zgodnie z przepisami ustawy z dnia 4 lutego 1994r o prawie autorskim i prawach pokrewnych (dz. U. z 2006 r. Nr 90, poz. 631 z późn. zm.). Wszelkie dalsze udostępnianie, rozpowszechnianie (przedruk, kopiowanie, wiadomości sms) jest dozwolone wyłącznie w formie dosłownej z bezwzględnym wskazaniem źródła informacji tj. IMGW-PIB.</p>	