

CHOROBA NIEBIESKIEGO JĘZYKA (Bluetongue) jest wirusową chorobą zwierząt przeżuwających, zarówno domowych jak i dzikich (bydło, owce, kozy, sarny, jelenie). Zwierzęta nie zarażają się bezpośrednio od siebie, a jedynie poprzez owady kłująco – ssące z rodzaju *Culicoides* (rodzina: kuczmany) oraz poprzez krew lub nasienie.

Choroba nie przenosi się na inne gatunki zwierząt gospodarskich i domowych oraz na ludzi.

- ♦ Oznacza to, że mięso, mleko, skóry i wełna oraz inne produkty pochodzące od przeżuwaczy nie stanowią zagrożenia dla zdrowia ludzi ♦

Choroba podlega obowiązkowi zwalczania na terenie Rzeczypospolitej Polskiej !!!

Objawy u bydła:

Bydło zakaża się częściej niż owce, choroba przebiega łagodniej i zwykle nie obserwuje się wyraźnych objawów klinicznych choroby. Na zakażenie wirusem wrażliwe są płody, szczególnie w fazie rozwoju ośrodkowego układu nerwowego. Stąd w wyniku zakażenia dochodzi do wodogłowia płodu i deformacji wrodzonych.

Bydło po przechorowaniu może stać się nosicielem, co prowadzi do zakażenia kuczmanów i przenoszenia choroby za ich pośrednictwem na zwierzęta zdrowe.

Objawy kliniczne u krów dorosłych mogą nie być widoczne nawet do 60-80 dnia po zakażeniu.

Jeśli wystąpią, można zaobserwować:

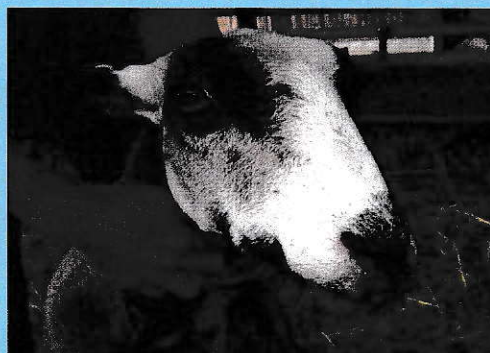
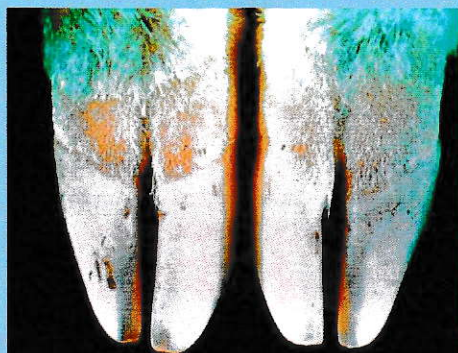
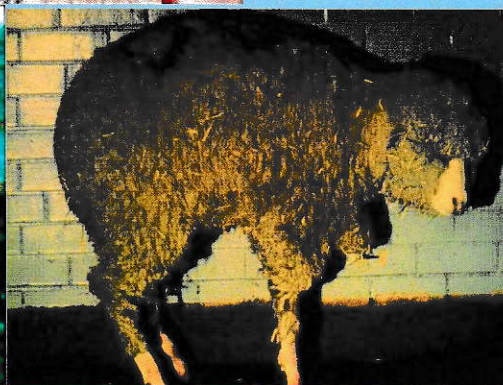
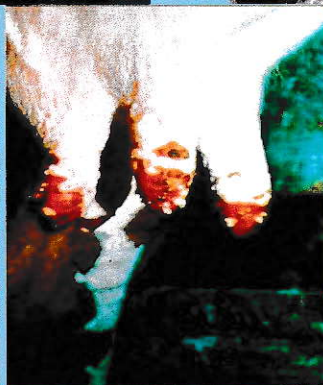
- gorączkę,
- ślinotok,
- zaczerwienienie, przekrwienie i obrzęk błony śluzowej jamy ustnej oraz strzyków,
- owrzodzenie opuszki zębowej i niekiedy końca języka;
- zapalenie koronki i tworzywa racic;
- u krów mlecznych – łuszczenie się naskórka strzyków wraz z tworzeniem się strupów,
- niepłodność i ronienia, rodzenie zdeformowanych i słabych cieląt.

Objawy u owiec:

- posmutnienie, depresja,
- gorączka powyżej 41°C,
- stan zapalny jamy ustnej, któremu towarzyszy obfite ślinienie,
- obrzęk warg, powiek małżowin usznych,
- silne zaczerwienienie błony śluzowej jamy ustnej,
- sinica warg, owrzodzenie warg, opuszki zębowej oraz w niektórych przypadkach języka;
- przekrwiony, obrzękły i wystający z jamy ustnej język,
- skręcanie głowy i wymioty,
- zapalenie koronki i tworzywa racic powodujące kulawiznę, sztywny chód i zrucie puszek racicowych,
- u zakażonych samic ciężarnych może dochodzić do poronień lub rodzenia zdeformowanych jagniąt.

Zasady ochrony przeżuwaczy przed chorobą:

- **wystrzegać się zakupu zwierząt do własnej hodowli pochodzących z niewiadomego źródła, bez świadectw zdrowia**
- **zapewnić okresowe wizyty lekarza weterynarii w gospodarstwie**
- **jak najszybciej zgłaszać lekarzowi weterynarii wszelkie podejrzane objawy kliniczne oraz „nienormalne” zachowanie się zwierząt**
- **zwalczać owady w pomieszczeniach inwentarskich, w których przebywają zwierzęta**



Informacja o objawach jest dostępna na stronie Głównego Inspektoratu Weterynarii pod linkiem:

<https://www.wetgiw.gov.pl/nadzor-weterynaryjny/o-chorobie-niebieskiego-jezyka>

Ponadto, dostępna jest informacja o zasadach ochrony zwierząt przed chorobą:

<https://www.wetgiw.gov.pl/nadzor-weterynaryjny/zasady-ochrony-przezucwaczy-przedchoroba>