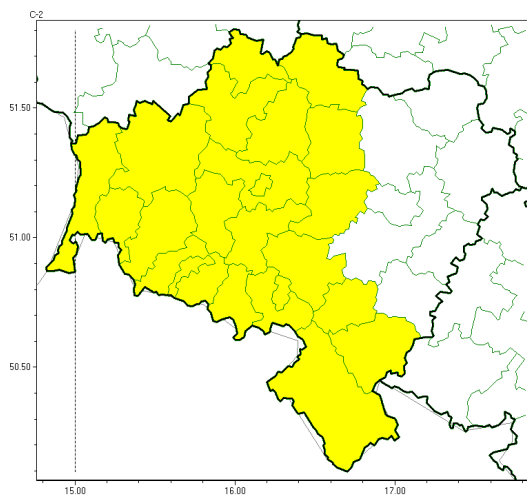


**PROGNOZA NIEBEZPIECZNYCH ZJAWISK METEOROLOGICZNYCH  
NA PIERWSZ DOB**

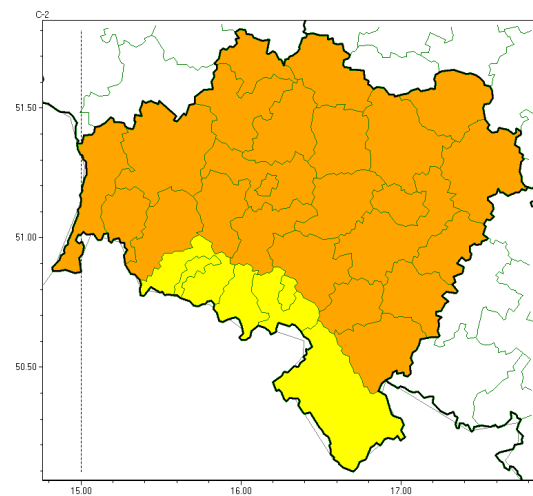
<b>Obszar</b>	Województwo dolnośląskie
<b>Ważność (cz. urz.)</b>	od godz. 07:30 dnia 17.08.2022 (roda) do godz. 07:30 dnia 18.08.2022 (czwartek)
<b>Zjawisko/stopień zagrożenia Kryteria</b>	<b>Upał/1</b> ( <i>Jelenia Góra, kamiennogórski, karkonoski, kłodzki, Wałbrzych i wałbrzyski</i> ) Temperatura maksymalna przez przynajmniej dwa kolejne dni 30-34°C, temperatura minimalna w nocy poniżej 18°C.  <b>Upał/2</b> ( <i>bolesławiecki, dzierżoniowski, głogowski, górowski, jaworski, Legnica, legnicki, lubański, lubiński, lwówecki, milicki, oleśnicki, oławski, polkowicki, strzebiński, redziński, widnicki, trzebnicki, wołowski, Wrocław, wrocławski, ząbkowicki, zgorzelecki i złotoryjski</i> ) Temperatura maksymalna przez przynajmniej dwa kolejne dni 30-34°C, temperatura minimalna w nocy od 18°C.



Burze z gradem



Upał



**PROGNOZA NIEBEZPIECZNYCH ZJAWISK METEOROLOGICZNYCH  
NA DRUG DOB**

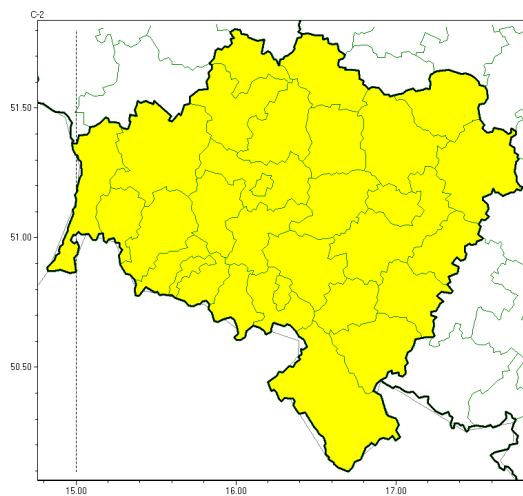
<b>Obszar</b>	Województwo dolnośląskie
<b>Ważność (cz. urz.)</b>	od godz. 07:30 dnia 18.08.2022 (czwartek) do godz. 07:30 dnia 19.08.2022 (piątek)
<b>Zjawisko/stopień zagrożenia Kryteria</b>	<p><b>Burze z gradem/1</b> (bolesławiecki, dzierżonowski, głogowski, górski, jaworski, Jelenia Góra, kamiennogórski, karkonoski, kłodzki, Legnica, legnicki, lubański, lubiński, lwówecki, polkowicki, redziński, widnicki, Wałbrzych, wałbrzyski, wołowski, zbkowicki, zgorzelecki i złotoryjski) Burze z opadami deszczu 20-35 mm lub porywami wiatru o prędkości 70-85 km/h. Lokalnie opady gradu.</p> <p><b>Upał/1</b> (Jelenia Góra, kamiennogórski, karkonoski, kłodzki, Wałbrzych i wałbrzyski) Temperatura maksymalna przez przynajmniej dwa kolejne dni 30-34°C, temperatura minimalna w nocy poniżej 18°C.</p> <p><b>Upał/2</b> (bolesławiecki, dzierżonowski, głogowski, górski, jaworski, Legnica, legnicki, lubański, lubiński, lwówecki, milicki, oleśnicki, oławski, polkowicki, strzelecki, redziński, widnicki, trzebnicki, wołowski, Wrocław, wrocławski, zbkowicki, zgorzelecki i złotoryjski) Temperatura maksymalna przez przynajmniej dwa kolejne dni 30-34°C, temperatura minimalna w nocy od 18°C.</p>



Instytut Meteorologii i Gospodarki Wodnej - Państwowy Instytut Badawczy  
Centralne Biuro Prognoz Meteorologicznych - Wydział we Wrocławiu

51-616 Wrocław ul. Parkowa 30  
tel: 071-320-01-50, fax: 071-348-73-37  
email: meteo.wroclaw@imgw.pl  
www: www.imgw.pl

Burze z gradem



**PROGNOZA NIEBEZPIECZNYCH ZJAWISK METEOROLOGICZNYCH  
NA TRZECI DOB**

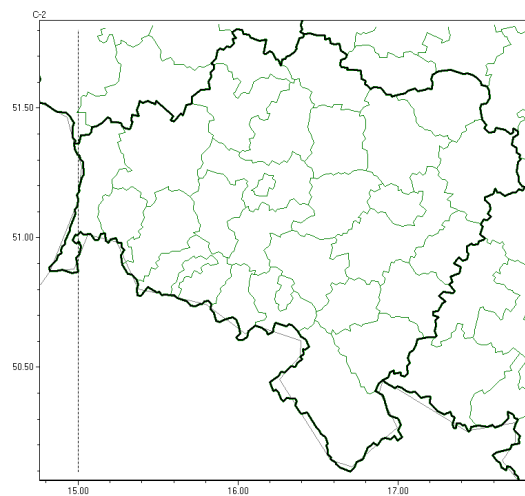
<b>Obszar</b>	Województwo dolnośląskie
<b>Ważność (cz. urz.)</b>	od godz. 07:30 dnia 19.08.2022 (piątek) do godz. 07:30 dnia 20.08.2022 (sobota)
<b>Zjawisko/stopień zagrożenia Kryteria</b>	<b>Burze z gradem/1</b> (wszystkie powiaty) Burze z opadami deszczu 20-35 mm lub porywami wiatru o prędkości 70-85 km/h. Lokalnie opady gradu.



Instytut Meteorologii i Gospodarki Wodnej - Państwowy Instytut Badawczy  
Centralne Biuro Prognoz Meteorologicznych - Wydział we Wrocławiu

51-616 Wrocław ul. Parkowa 30  
tel: 071-320-01-50, fax: 071-348-73-37  
email: meteo.wroclaw@imgw.pl  
www: www.imgw.pl

Brak niebezpiecznych zjawisk



**PROGNOZA NIEBEZPIECZNYCH ZJAWISK METEOROLOGICZNYCH  
NA CZWART DOB**

<b>Obszar</b>	Województwo dolnośląskie
<b>Ważność (cz. urz.)</b>	od godz. 07:30 dnia 20.08.2022 (sobota) do godz. 07:30 dnia 21.08.2022 (niedziela)
<b>Zjawisko/stopień zagrożenia Kryteria</b>	Nie przewiduje się /-

<b>Godzina i data wydania</b>	godz. 14:32 dnia 16.08.2022
<b>Uwagi</b>	Prognoza niebezpiecznych zjawisk meteorologicznych jest informacją orientacyjną. Wydawanie depeszy OSTRZEŻENIE uniemożliwia i anuluje wszystkie informacje dotyczące tego samego okresu i zjawiska zawarte w prognozie. <b>Sprawdź aktualne ostrzeżenia oraz teksty prognoz synoptycznych.</b>

Opracowanie niniejsze i jego format, jako przedmiot prawa autorskiego podlega ochronie prawnej, zgodnie z przepisami ustawy z dnia 4 lutego 1994r o prawie autorskim i prawach pokrewnych (dz. U. z 2006 r. Nr 90, poz. 631 z późn. zm.).

Wszelkie dalsze udostępnianie, rozpowszechnianie (przedruk, kopiowanie, wiadomości sms) jest dozwolone wyłącznie w formie dosłownej z bezwzględnym wskazaniem źródła informacji tj. IMGW-PIB.