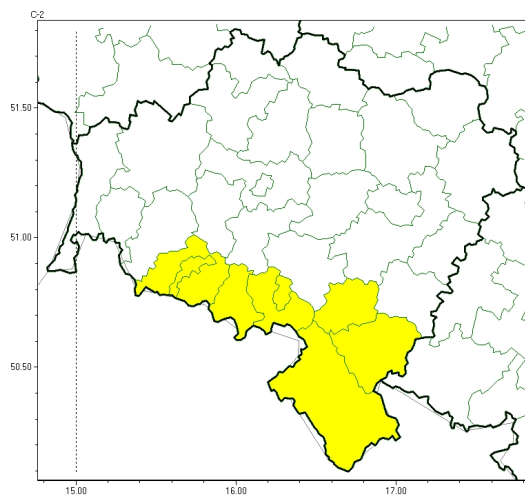




Intensywne opady deszczu

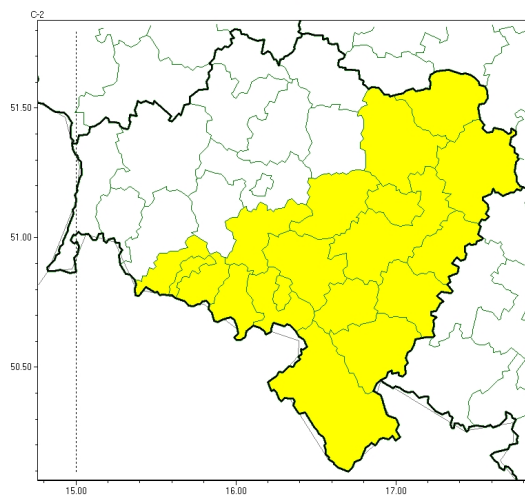


**PROGNOZA NIEBEZPIECZNYCH ZJAWISK METEOROLOGICZNYCH  
NA PIERWSZ DOB**

<b>Obszar</b>	Województwo dolnośląskie
<b>Ważność (cz. urz.)</b>	od godz. 07:30 dnia 11.09.2024 (roda) do godz. 07:30 dnia 12.09.2024 (czwartek)
<b>Zjawisko/stopień zagrożenia Kryteria</b>	<b>Intensywne opady deszczu/1</b> (dzierżonowski, Jelenia Góra, kamiennogórski, karkonoski, kłodzki, Wałbrzych, wałbrzyski i zbkowicki) Intensywne opady deszczu miejscami od 40 mm do 60 mm w czasie do 24 godzin.



Intensywne opady deszczu

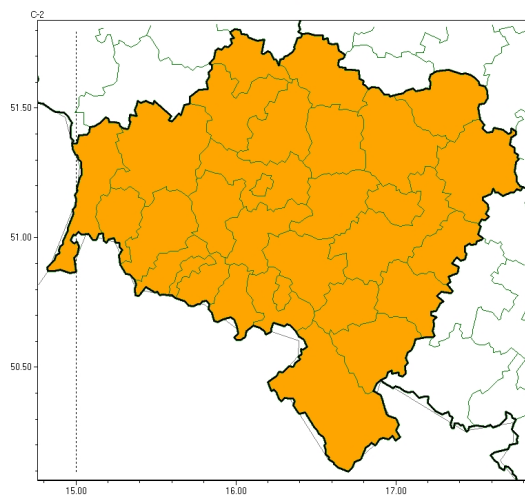


**PROGNOZA NIEBEZPIECZNYCH ZJAWISK METEOROLOGICZNYCH  
NA DRUG DOB**

<b>Obszar</b>	Województwo dolnośląskie
<b>Ważność (cz. urz.)</b>	od godz. 07:30 dnia 12.09.2024 (czwartek) do godz. 07:30 dnia 13.09.2024 (piątek)
<b>Zjawisko/stopień zagrożenia Kryteria</b>	<b>Intensywne opady deszczu/1</b> (dzierżonowski, jaworski, Jelenia Góra, kamiennogórski, karkonoski, kłodzki, milicki, oleśnicki, oławski, strzeliński, redzki, widnicki, trzebnicki, Wałbrzych, wałbrzyski, Wrocław, wrocławski i zbkowicki) Intensywne opady deszczu miejscami od 40 mm do 60 mm w czasie do 24 godzin.



Intensywne opady deszczu

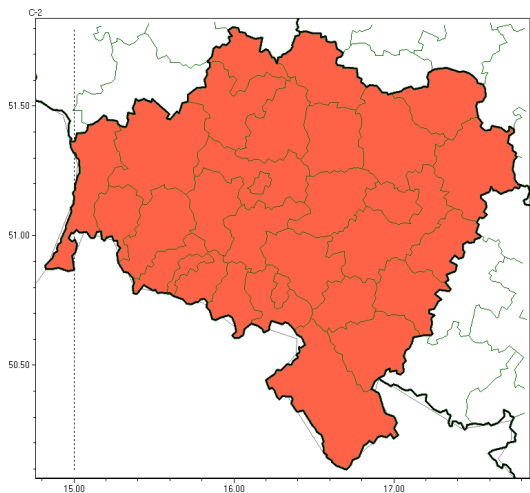


**PROGNOZA NIEBEZPIECZNYCH ZJAWISK METEOROLOGICZNYCH  
NA TRZECI DOB**

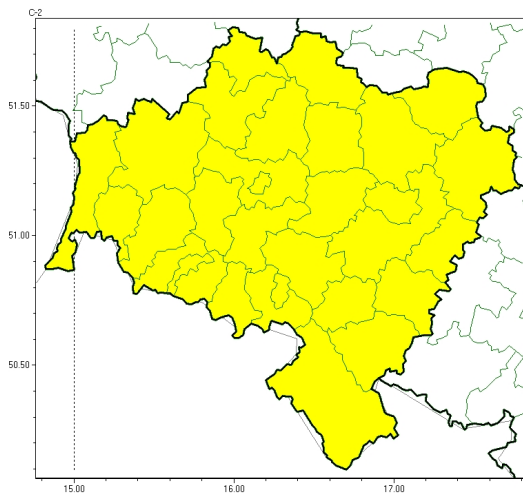
<b>Obszar</b>	Województwo dolnośląskie
<b>Ważność (cz. urz.)</b>	od godz. 07:30 dnia 13.09.2024 (piątek) do godz. 07:30 dnia 14.09.2024 (sobota)
<b>Zjawisko/stopień zagrożenia Kryteria</b>	<b>Intensywne opady deszczu/2</b> (wszystkie powiaty) Intensywne opady deszczu miejscami od 60 mm do 90 mm w czasie do 24 godzin.



Intensywne opady deszczu



Silny wiatr



**PROGNOZA NIEBEZPIECZNYCH ZJAWISK METEOROLOGICZNYCH  
NA CZWART DOB**

<b>Obszar</b>	Województwo dolnośląskie
<b>Ważność (cz. urz.)</b>	od godz. 07:30 dnia 14.09.2024 (sobota) do godz. 07:30 dnia 15.09.2024 (niedziela)
<b>Zjawisko/stopień zagrożenia Kryteria</b>	<b>Intensywne opady deszczu/3</b> (wszystkie powiaty) Intensywne opady deszczu miejscami powyżej 90 mm w czasie do 24 godzin. <b>Silny wiatr/1</b> (wszystkie powiaty) Silny wiatr o średniej prędkości do 70 km/h lub porywy wiatru o prędkości do 85 km/h.

<b>Godzina i data wydania</b>	godz. 14:17 dnia 10.09.2024
<b>Uwagi</b>	Prognoza niebezpiecznych zjawisk meteorologicznych jest informacją orientacyjną. Wydanie depeszy OSTRZEŻENIE uniemożliwia i anuluje wszystkie informacje dotyczące tego samego okresu i zjawiska zawarte w prognozie. <b>Sprawdź aktualne ostrzeżenie oraz teksty prognoz synoptycznych.</b>

Opracowanie niniejsze i jego format, jako przedmiot prawa autorskiego podlega ochronie prawnej, zgodnie z przepisami ustawy z dnia 4 lutego 1994r o prawie autorskim i prawach pokrewnych (dz. U. z 2006 r. Nr 90, poz. 631 z późn. zm.).

Wszelkie dalsze udostępnianie, rozpowszechnianie (przedruk, kopiowanie, wiadomości sms) jest dozwolone wyłącznie w formie dosłownej z bezwzględnym wskazaniem źródła informacji tj. IMGW-PIB.