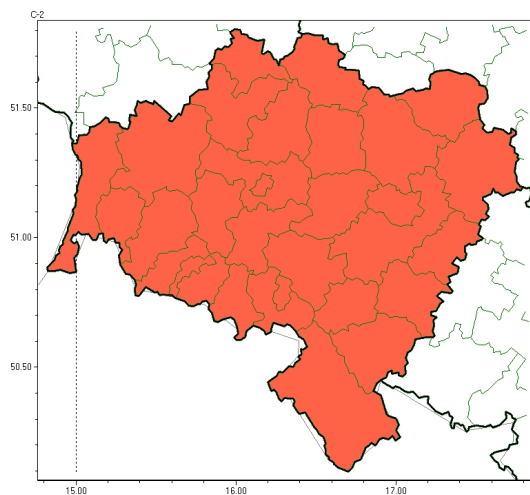
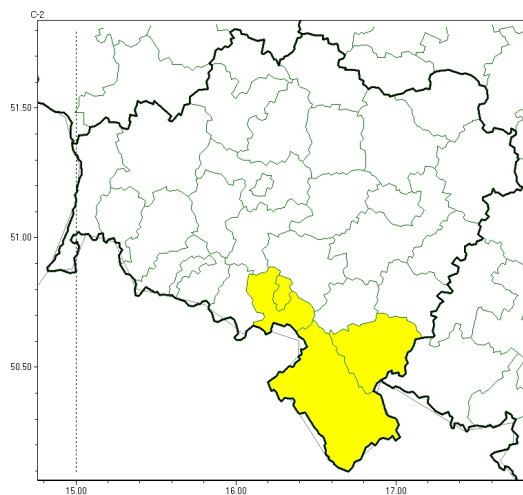




Intensywne opady deszczu



Silny wiatr

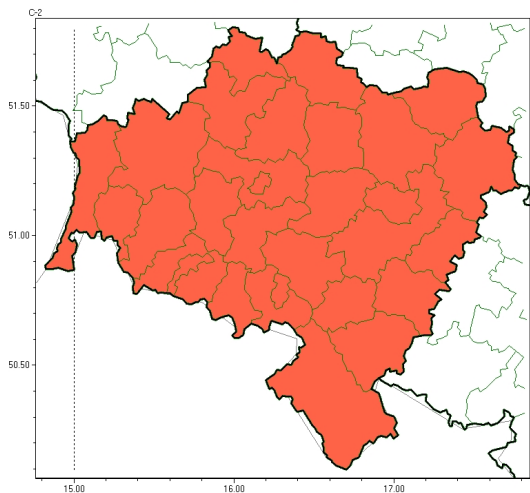


**PROGNOZA NIEBEZPIECZNYCH ZJAWISK METEOROLOGICZNYCH
NA PIERWSZ DOB**

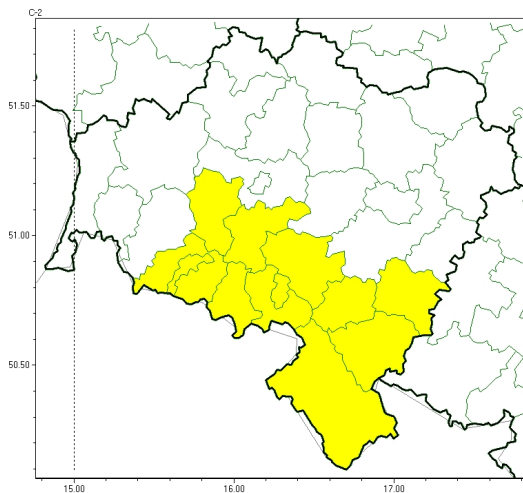
Obszar	Województwo dolnośląskie
Ważność (cz. urz.)	od godz. 07:30 dnia 13.09.2024 (piątek) do godz. 07:30 dnia 14.09.2024 (sobota)
Zjawisko/stopień zagrożenia Kryteria	Intensywne opady deszczu/3 (wszystkie powiaty) Intensywne opady deszczu miejscami powyżej 90 mm w czasie do 24 godzin. Silny wiatr/1 (Kłodzki, Wałbrzych, wałbrzyski i zbkowski) Silny wiatr o średniej prędkości do 70 km/h lub porywy wiatru o prędkości do 85 km/h.



Intensywne opady deszczu



Silny wiatr

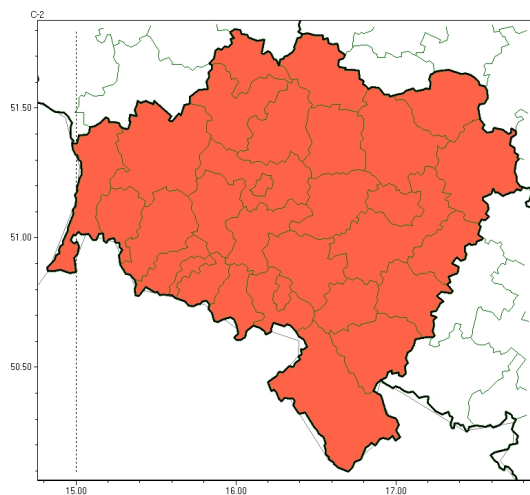


**PROGNOZA NIEBEZPIECZNYCH ZJAWISK METEOROLOGICZNYCH
NA DRUG DOB**

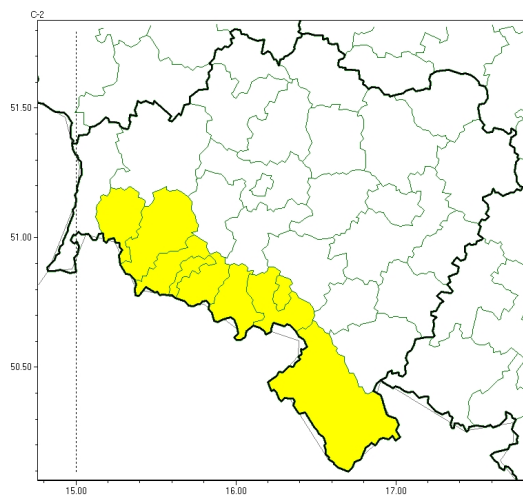
Obszar	Województwo dolnośląskie
Ważność (cz. urz.)	od godz. 07:30 dnia 14.09.2024 (sobota) do godz. 07:30 dnia 15.09.2024 (niedziela)
Zjawisko/stopień zagrożenia Kryteria	Intensywne opady deszczu/3 (wszystkie powiaty) Intensywne opady deszczu miejscami powyżej 90 mm w czasie do 24 godzin. Silny wiatr/1 (dzierżonowski, jaworski, Jelenia Góra, kamiennogórski, karkonoski, kłodzki, strzeliński, widnicki, Wałbrzych, wałbrzyski, ząbkowicki, złotoryjski) Silny wiatr o średniej prędkości do 70 km/h lub porywy wiatru o prędkości do 85 km/h.



Intensywne opady deszczu



Silny wiatr

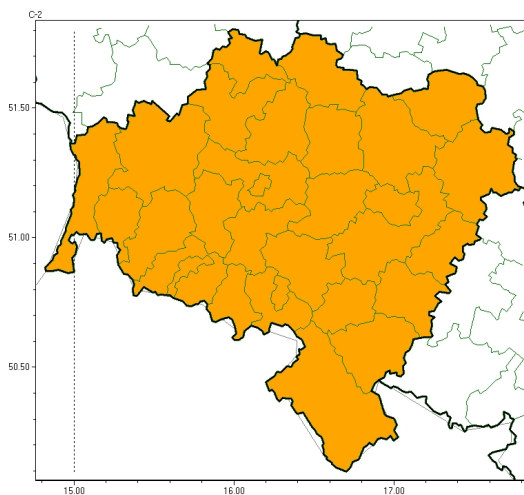


**PROGNOZA NIEBEZPIECZNYCH ZJAWISK METEOROLOGICZNYCH
NA TRZECI DOB**

Obszar	Województwo dolnośląskie
Ważność (cz. urz.)	od godz. 07:30 dnia 15.09.2024 (niedziela) do godz. 07:30 dnia 16.09.2024 (poniedziałek)
Zjawisko/stopień zagrożenia Kryteria	Intensywne opady deszczu/3 (wszystkie powiaty) Intensywne opady deszczu miejscami powyżej 90 mm w czasie do 24 godzin. Silny wiatr/1 (Jelenia Góra, kamiennogórski, karkonoski, kłodzki, lubuski, lwówecki, Wałbrzych i wałbrzyski) Silny wiatr o średniej prędkości do 70 km/h lub porywy wiatru o prędkości do 85 km/h.



Intensywne opady deszczu



**PROGNOZA NIEBEZPIECZNYCH ZJAWISK METEOROLOGICZNYCH
NA CZWART DOB**

Obszar	Województwo dolnośląskie
Ważność (cz. urz.)	od godz. 07:30 dnia 16.09.2024 (poniedziałek) do godz. 07:30 dnia 17.09.2024 (wtorek)
Zjawisko/stopień zagrożenia Kryteria	Intensywne opady deszczu/2 (wszystkie powiaty) Intensywne opady deszczu miejscami od 60 mm do 90 mm w czasie do 24 godzin.

Godzina i data wydania	godz. 14:54 dnia 12.09.2024
Uwagi	Prognoza niebezpiecznych zjawisk meteorologicznych jest informacją orientacyjną. Wydanie depeszy OSTRZEŻENIE uniemożliwia i anuluje wszystkie informacje dotyczące tego samego okresu i zjawiska zawarte w prognozie. Sprawdź aktualne ostrzeżenia oraz teksty prognoz synoptycznych.

Opracowanie niniejsze i jego format, jako przedmiot prawa autorskiego podlega ochronie prawnej, zgodnie z przepisami ustawy z dnia 4 lutego 1994r o prawie autorskim i prawach pokrewnych (dz. U. z 2006 r. Nr 90, poz. 631 z późn. zm.).

Wszelkie dalsze udostępnianie, rozpowszechnianie (przedruk, kopiowanie, wiadomości sms) jest dozwolone wyłącznie w formie dosłownej z bezwzględnym wskazaniem źródła informacji tj. IMGW-PIB.