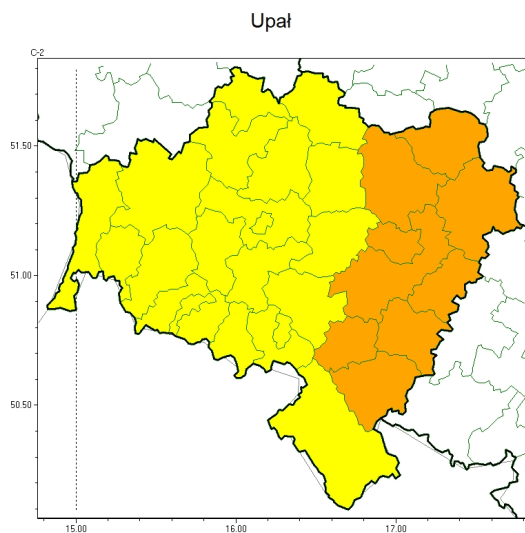


**PROGNOZA NIEBEZPIECZNYCH ZJAWISK METEOROLOGICZNYCH  
NA PIERWSZ DOB**

<b>Obszar</b>	Województwo dolnośląskie
<b>Ważność (cz. urz.)</b>	od godz. 07:30 dnia 23.08.2024 (piątek) do godz. 07:30 dnia 24.08.2024 (sobota)
<b>Zjawisko/stopień zagrożenia Kryteria</b>	<b>Upał/1</b> (bolesławiecki, dzierżonowski, głogowski, górski, jaworski, Legnica, legnicki, lubański, lubiński, lwówecki, milicki, oleśnicki, oławski, polkowicki, strzebiński, redziński, widnicki, trzebnicki, wołowski, Wrocław, wrocławski, ząbkowicki, zgorzelecki i złotoryjski) Temperatura maksymalna 30-34°C.

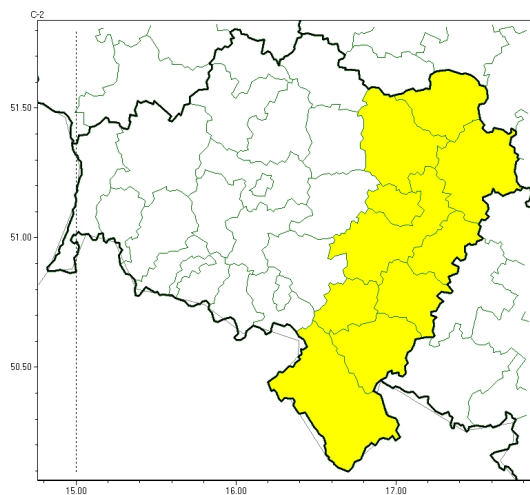


**PROGNOZA NIEBEZPIECZNYCH ZJAWISK METEOROLOGICZNYCH  
NA DRUGI DOB**

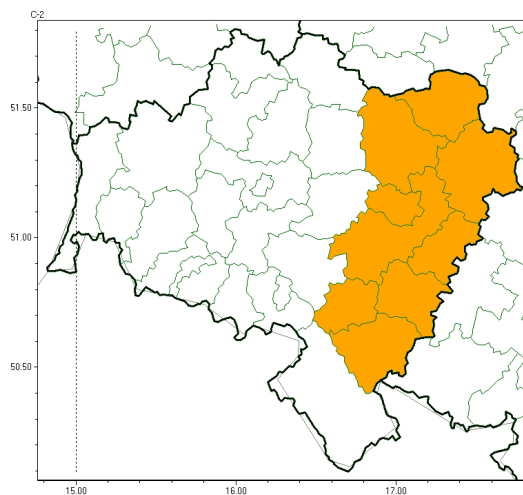
<b>Obszar</b>	Województwo dolnośląskie
<b>Ważność (cz. urz.)</b>	od godz. 07:30 dnia 24.08.2024 (sobota) do godz. 07:30 dnia 25.08.2024 (niedziela)
<b>Zjawisko/stopień zagrożenia Kryteria</b>	<b>Upał/1</b> (bolesławiecki, głogowski, górski, jaworski, Jelenia Góra, kamiennogórski, karkonoski, kłodzki, Legnica, legnicki, lubański, lubiński, lwówecki, polkowicki, redziński, widnicki, Wałbrzych, wałbrzyski, wołowski, zgorzelecki i złotoryjski) Temperatura maksymalna 30-34°C.  <b>Upał/2</b> (dzierżonowski, milicki, oleśnicki, oławski, strzebiński, trzebnicki, Wrocław, wrocławski i zbkowicki) Temperatura maksymalna 30-34°C, temperatura minimalna w nocy od 18°C.



Burze



Upał



**PROGNOZA NIEBEZPIECZNYCH ZJAWISK METEOROLOGICZNYCH  
NA TRZECI DOB**

<b>Obszar</b>	Województwo dolnośląskie
<b>Ważność (cz. urz.)</b>	od godz. 07:30 dnia 25.08.2024 (niedziela) do godz. 07:30 dnia 26.08.2024 (poniedziałek)
<b>Zjawisko/stopień zagrożenia Kryteria</b>	<b>Burze/1</b> (dzierżonowski, kłodzki, milicki, oleśnicki, oławski, strzeliński, trzebnicki, Wrocław, wrocławski i zbkowicki) Burze z opadami deszczu 20-35 mm lub porywami wiatru o prędkości 70-85 km/h. Lokalnie grad.  <b>Upał/2</b> (dzierżonowski, milicki, oleśnicki, oławski, strzeliński, trzebnicki, Wrocław, wrocławski i zbkowicki) Temperatura maksymalna 30-34°C, temperatura minimalna w nocy od 18°C.



Brak niebezpiecznych zjawisk



**PROGNOZA NIEBEZPIECZNYCH ZJAWISK METEOROLOGICZNYCH  
NA CZWARTY DZIEŃ**

<b>Obszar</b>	Województwo dolnośląskie
<b>Ważność (cz. urz.)</b>	od godz. 07:30 dnia 26.08.2024 (poniedziałek) do godz. 07:30 dnia 27.08.2024 (wtorek)
<b>Zjawisko/stopień zagrożenia Kryteria</b>	Nie przewiduje się /-

<b>Godzina i data wydania</b>	godz. 14:23 dnia 22.08.2024
<b>Uwagi</b>	Prognoza niebezpiecznych zjawisk meteorologicznych jest informacją orientacyjną. Wydanie depeszy OSTRZEŻENIENIEM unieważnia i anuluje wszystkie informacje dotyczące tego samego okresu i zjawiska zawarte w prognozie. <b>Sprawdź aktualne ostrzeżenia oraz teksty prognoz synoptycznych.</b>

Opracowanie niniejsze i jego format, jako przedmiot prawa autorskiego podlega ochronie prawnej, zgodnie z przepisami ustawy z dnia 4 lutego 1994r o prawie autorskim i prawach pokrewnych (dz. U. z 2006 r. Nr 90, poz. 631 z późn. zm.).

Wszelkie dalsze udostępnianie, rozpowszechnianie (przedruk, kopiowanie, wiadomości sms) jest dozwolone wyłącznie w formie dosłownej z bezwzględnym wskazaniem źródła informacji tj. IMGW-PIB.