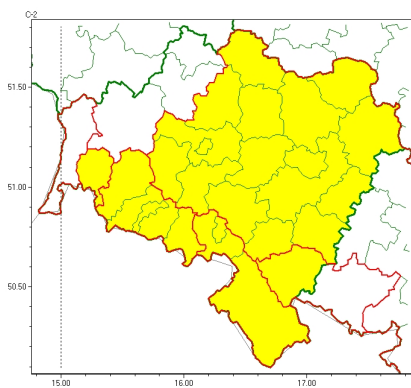


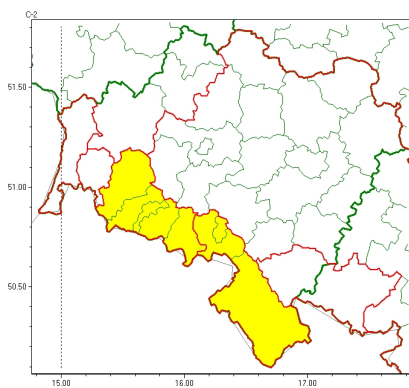


Zasięg ostrzeżeń w województwie

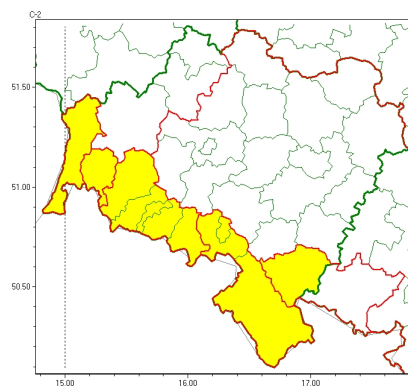
Intensywne opady deszczu
2025-03-13 12:02



Intensywne opady śniegu
2025-03-13 12:02



Przymrozki
2025-03-13 12:02



WOJEWÓDZTWO DOLNOŚLĄSKIE
OSTRZEŻENIA METEOROLOGICZNE ZBIORCZO NR 45
WYKAZ OBOWIĄZUJĄCYCH OSTRZEŻEŃ
o godz. 12:02 dnia 13.03.2025

Zjawisko/Stopień zagrożenia	Przymrozki/1
Obszar (w nawiasie numer ostrzeżenia dla powiatu)	powiaty: Jelenia Góra(27), kamiennogórski(23), karkonoski(27), kłodzki(28), lubański(21), lwówecki(25), Wałbrzych(22), wałbrzyski(21), ząbkowicki(20), zgorzelecki(16)
Ważność	od godz. 21:00 dnia 13.03.2025 do godz. 07:00 dnia 15.03.2025
Prawdopodobieństwo	80%
Przebieg	Prognozowany jest nocami spadek temperatury powietrza do około -1°C, przy gruncie do -3°C. Temperatura maksymalna w ciągu dnia przeważnie od 3°C do 5°C.
SMS	IMGW-PIB OSTRZEGA: PRZYMROZKI/1 dolnośląskie (10 powiatów) od 21:00/13.03 do 07:00/15.03.2025 temp. min -1 st., przy gruncie -3 st., maks. 3-5 st. Dotyczy powiatów: Jelenia Góra, kamiennogórski, karkonoski, kłodzki, lubański, lwówecki, Wałbrzych, wałbrzyski, ząbkowicki i zgorzelecki.
RSO	Woj. dolnośląskie (10 powiatów), IMGW-PIB wydał ostrzeżenie pierwszego stopnia o przymrozkach
Uwagi	Ostrzeżenie będzie kontynuowane.
Zjawisko/Stopień zagrożenia	Intensywne opady deszczu/1
Obszar (w nawiasie numer ostrzeżenia dla powiatu)	powiaty: dzierzoniowski(14), górowski(14), jaworski(13), Jelenia Góra(25), kamiennogórski(21), karkonoski(25), kłodzki(26), Legnica(14), legnicki(14), lubański(20), lubiński(15), lwówecki(23), milicki(15), oleśnicki(14), oławski(14), strzeliński(15), średzki(12), świdnicki(13), trzebnicki(13), Wałbrzych(20), wałbrzyski(19), wołowski(13), Wrocław(12), wrocławski(12), ząbkowicki(19), złotoryjski(13)
Ważność	od godz. 06:00 dnia 13.03.2025 do godz. 20:00 dnia 13.03.2025



Prawdopodobieństwo	80%
Przebieg	Prognozowane są opady deszczu o natężeniu umiarkowanym. Prognozowana suma opadów miejscami do 35 mm.
SMS	IMGW-PIB OSTRZEGA: DESZCZ/1 dolnośląskie (26 powiatów) od 06:00/13.03 do 20:00/13.03.2025 35 mm. Dotyczy powiatów: dzierżoniowski, górowski, jaworski, Jelenia Góra, kamiennogórski, karkonoski, kłodzki, Legnica, legnicki, lubański, lubiński, lwówecki, milicki, oleśnicki, oławski, strzebiński, średzki, świdnicki, trzebnicki, Wałbrzych, wałbrzyski, wołowski, Wrocław, wrocławski, ząbkowicki i złotoryjski.
RSO	Woj. dolnośląskie (26 powiatów), IMGW-PIB wydał ostrzeżenie pierwszego stopnia o intensywnych opadach deszczu
Uwagi	Brak.
Zjawisko/Stopień zagrożenia	Intensywne opady śniegu/1
Obszar (w nawiasie numer ostrzeżenia dla powiatu)	powiaty: Jelenia Góra(26), kamiennogórski(22), karkonoski(26), lwówecki(24)
Ważność	od godz. 08:00 dnia 13.03.2025 do godz. 20:00 dnia 13.03.2025
Prawdopodobieństwo	80%
Przebieg	Na obszarach powyżej 300 m n.p.m prognozowane są opady śniegu powodujące przyrost pokrywy śnieżnej o 10 cm.
SMS	IMGW-PIB OSTRZEGA: ŚNIEG/1 dolnośląskie (4 powiaty) od 08:00/13.03 do 20:00/13.03.2025 przyrost pokrywy o 10 cm. Dotyczy powiatów: Jelenia Góra, kamiennogórski, karkonoski i lwówecki.
RSO	Woj. dolnośląskie (4 powiaty), IMGW-PIB wydał ostrzeżenie pierwszego stopnia o intensywnych opadach śniegu
Uwagi	Brak.
Zjawisko/Stopień zagrożenia	Intensywne opady śniegu/1
Obszar (w nawiasie numer ostrzeżenia dla powiatu)	powiaty: kłodzki(27), Wałbrzych(21), wałbrzyski(20)
Ważność	od godz. 10:00 dnia 13.03.2025 do godz. 20:00 dnia 13.03.2025
Prawdopodobieństwo	80%
Przebieg	Na obszarach powyżej 500 m n.p.m prognozowane są opady śniegu powodujące przyrost pokrywy śnieżnej o 10 cm.
SMS	IMGW-PIB OSTRZEGA: ŚNIEG/1 dolnośląskie (3 powiaty) od 10:00/13.03 do 20:00/13.03.2025 przyrost pokrywy o 10 cm. Dotyczy powiatów: kłodzki, Wałbrzych i wałbrzyski.
RSO	Woj. dolnośląskie (3 powiaty), IMGW-PIB wydał ostrzeżenie pierwszego stopnia o intensywnych opadach śniegu
Uwagi	Brak.



Instytut Meteorologii i Gospodarki Wodnej - Państwowy Instytut Badawczy
Centralne Biuro Prognoz Meteorologicznych - Wydział we Wrocławiu

51-616 Wrocław ul. Parkowa 30

tel: 071-320-01-50

email: meteo.zachod@imgw.pl

www: [www: www.imgw.pl](http://www.imgw.pl)

Opracowanie niniejsze i jego format, jako przedmiot prawa autorskiego podlega ochronie prawnej, zgodnie z przepisami ustawy z dnia 4 lutego 1994r o prawie autorskim i prawach pokrewnych (dz. U. z 2006 r. Nr 90, poz. 631 z późn. zm.).

Wszelkie dalsze udostępnianie, rozpowszechnianie (przedruk, kopiowanie, wiadomość sms) jest dozwolone wyłącznie w formie dosłownej z bezwzględnym wskazaniem źródła informacji tj. IMGW-PIB.