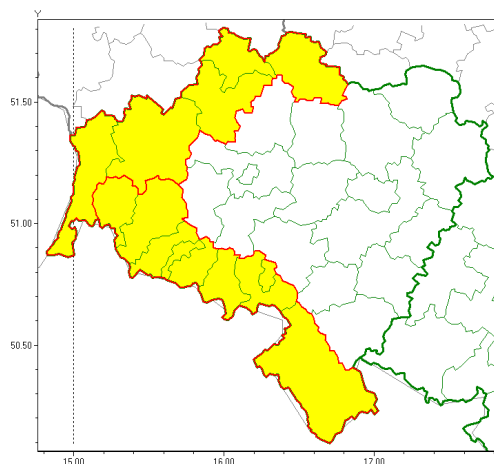




Zasięg ostrzeżeń w województwie

Silny wiatr
2021-12-01 11:37



WOJEWÓDZTWO DOLNO ŁĄSKIE
OSTRZEŻENIA METEOROLOGICZNE ZBIORCZO NR 154
WYKAZ OBSZARÓW ZUCIANYCH OSTRZEŻENIAMI
o godz. 11:37 dnia 01.12.2021

Zjawisko/Stopień zagrożenia	Silny wiatr/1
Obszar (w nawiasie numer ostrzeżenia dla powiatu)	powiaty: Jelenia Góra(95), kamiennogórski(95), karkonoski(95), kłodzki(104), lubański(92), lwówecki(94), Wałbrzych(96), wałbrzyski(99)
Ważność	od godz. 20:00 dnia 01.12.2021 do godz. 08:00 dnia 02.12.2021
Prawdopodobieństwo	85%
Przebieg	Prognozuje się wystąpienie silnego wiatru o średniej prędkości od 35 km/h do 50 km/h, w porywach do 80 km/h, z południowego zachodu.
SMS	IMGW-PIB OSTRZEŻENIA: WIATR/1 dolno łąskie (8 powiatów) od 20:00/01.12 do 08:00/02.12.2021 prędkość do 50 km/h, porywy do 80 km/h, SW. Dotyczy powiatów: Jelenia Góra, kamiennogórski, karkonoski, kłodzki, lubański, lwówecki, Wałbrzych i wałbrzyski.
RSO	Woj. dolno łąskie (8 powiatów), IMGW-PIB wydał ostrzeżenie pierwszego stopnia o silnym wietrze
Uwagi	Brak.
Zjawisko/Stopień zagrożenia	Silny wiatr/1
Obszar (w nawiasie numer ostrzeżenia dla powiatu)	powiaty: bolesławiecki(72), głogowski(67), górowski(67), polkowicki(67), zgorzelecki(83)
Ważność	od godz. 20:00 dnia 01.12.2021 do godz. 08:00 dnia 02.12.2021
Prawdopodobieństwo	70%



Przebieg	Prognozuje się wystąpienie silnego wiatru o średniej prędkości od 30 km/h do 45 km/h, w porywach do 75 km/h, z południowego zachodu.
SMS	IMGW-PIB OSTRZEŻENIE: WIATR/1 dolnośląskie (5 powiatów) od 20:00/01.12 do 08:00/02.12.2021 prędkość do 45 km/h, porywy do 75 km/h, SW. Dotyczy powiatów: bolesławiecki, głogowski, górowski, polkowicki i zgorzelecki.
RSO	Woj. dolnośląskie (5 powiatów), IMGW-PIB wydał ostrzeżenie pierwszego stopnia o silnym wietrze
Uwagi	Brak.
Dyrektor synoptyk IMGW-PIB	Piotr Ojrzyski
<p>Opracowanie niniejsze i jego format, jako przedmiot prawa autorskiego podlega ochronie prawnej, zgodnie z przepisami ustawy z dnia 4 lutego 1994r o prawie autorskim i prawach pokrewnych (dz. U. z 2006 r. Nr 90, poz. 631 z późn. zm.). Wszelkie dalsze udostępnianie, rozpowszechnianie (przedruk, kopiowanie, wiadomości sms) jest dozwolone wyłącznie w formie dosłownej z bezwzględnym wskazaniem źródła informacji tj. IMGW-PIB.</p>	