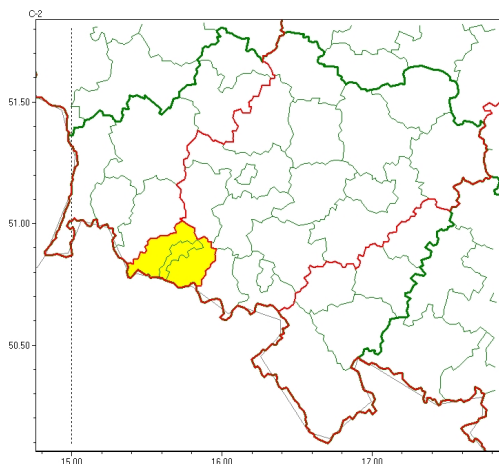


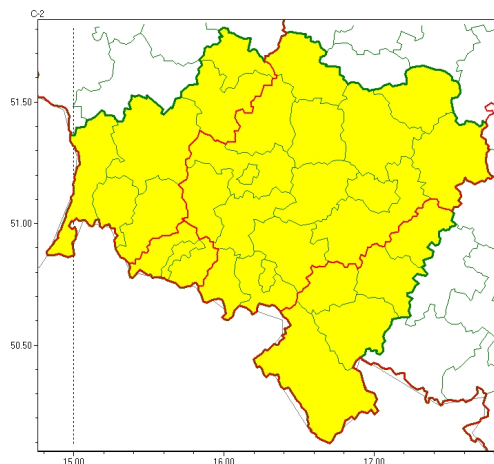


Zasięg ostrzeżeń w województwie

Roztopy
2023-12-29 11:59



Silny wiatr
2023-12-29 11:59



WOJEWÓDZTWO DOLNOŚLĄSKIE OSTRZEŻENIA METEOROLOGICZNE ZBIORCZO NR 244 WYKAZ OBOWIAZUJĄCYCH OSTRZEŻEŃ o godz. 11:59 dnia 29.12.2023

Zjawisko/Stopień zagrożenia	Silny wiatr/1
Obszar (w nawiasie numer ostrzeżenia dla powiatu)	powiaty: dzierżoniowski(90), kłodzki(126), oławski(78), strzeliński(80), zbkowicki(100)
Ważność	od godz. 07:00 dnia 30.12.2023 do godz. 13:00 dnia 30.12.2023
Prawdopodobieństwo	80%
Przebieg	Prognozuje się wystąpienie silnego wiatru o średniej prędkości 25 km/h do 35 km/h, w porywach do 75 km/h, z południowego zachodu i zachodu.
SMS	IMGW-PIB OSTRZEŻEGA: WIATR/1 dolnośląskie (5 powiatów) od 07:00/30.12 do 13:00/30.12.2023 prędkość do 35 km/h, porywy do 75 km/h, SW i W. Dotyczy powiatów: dzierżoniowski, kłodzki, oławski, strzeliński i zbkowicki.
RSO	Woj. dolnośląskie (5 powiatów), IMGW-PIB wydał ostrzeżenie pierwszego stopnia o silnym wietrze
Uwagi	Brak.
Zjawisko/Stopień zagrożenia	Silny wiatr/1
Obszar (w nawiasie numer ostrzeżenia dla powiatu)	powiaty: górowski(67), jaworski(80), Jelenia Góra(128), kamiennogórski(115), karkonoski(127), Legnica(75), legnicki(76), lubuski(72), milicki(75), oleśnicki(76), redziński(73), widnicki(83), trzebnicki(73), Wałbrzych(96), wałbrzyski(115), wołowski(71), Wrocław(76), wrocławski(77), złotoryjski(79)
Ważność	od godz. 05:00 dnia 30.12.2023 do godz. 10:00 dnia 30.12.2023
Prawdopodobieństwo	80%



Przebieg	Prognozuje się wystąpienie silnego wiatru o średniej prędkości 25 km/h do 35 km/h, w porywach do 75 km/h, z południowego zachodu i zachodu.
SMS	IMGW-PIB OSTRZEŻA: WIATR/1 dolnośląskie (19 powiatów) od 05:00/30.12 do 10:00/30.12.2023 prędkość do 35 km/h, porywy do 75 km/h, SW i W. Dotyczy powiatów: górowski, jaworski, Jelenia Góra, kamiennogórski, karkonoski, Legnica, legnicki, lubuski, milicki, oleśnicki, redziński, widnicki, trzebnicki, Wałbrzych, wałbrzyski, wołowski, Wrocław, wrocławski i złotoryjski.
RSO	Woj. dolnośląskie (19 powiatów), IMGW-PIB wydał ostrzeżenie pierwszego stopnia o silnym wietrze
Uwagi	Brak.
Zjawisko/Stopień zagrożenia	Roztopy/1
Obszar (w nawiasie numer ostrzeżenia dla powiatu)	powiaty: Jelenia Góra(127), karkonoski(126)
Ważność	od godz. 10:00 dnia 28.12.2023 do godz. 18:00 dnia 29.12.2023
Prawdopodobieństwo	80%
Przebieg	Prognozuje się w górach wzrost temperatury powietrza powodujący cytodwil i topnienie pokrywy śnieżnej. Temperatura maksymalna od 2°C do 4°C. Temperatura minimalna od 0°C do 2°C. Suma opadów deszczu około 2 mm. Wiatr o średniej prędkości od 25 km/h do 35 km/h, w porywach do 60 km/h, w szczytowych partiach do 120 km/h, z południowego zachodu i zachodu.
SMS	IMGW-PIB OSTRZEŻA: ROZTOPY/1 dolnośląskie (2 powiaty) od 10:00/28.12 do 18:00/29.12.2023 Wzrost temp. do 4 st, opady deszczu do 2 mm, wiatr 35 km/h, porywy 60 km/h. Dotyczy powiatów: Jelenia Góra i karkonoski.
RSO	Woj. dolnośląskie (2 powiaty), IMGW-PIB wydał ostrzeżenie pierwszego stopnia o
Uwagi	Brak.
Zjawisko/Stopień zagrożenia	Silny wiatr/1
Obszar (w nawiasie numer ostrzeżenia dla powiatu)	powiaty: bolesławiecki(73), głogowski(71), lubuski(106), lwówecki(117), polkowicki(70), zgorzelecki(84)
Ważność	od godz. 03:00 dnia 30.12.2023 do godz. 08:00 dnia 30.12.2023
Prawdopodobieństwo	80%
Przebieg	Prognozuje się wystąpienie silnego wiatru o średniej prędkości 25 km/h do 35 km/h, w porywach do 75 km/h, z południowego zachodu i zachodu.
SMS	IMGW-PIB OSTRZEŻA: WIATR/1 dolnośląskie (6 powiatów) od 03:00/30.12 do 08:00/30.12.2023 prędkość do 35 km/h, porywy do 75 km/h, SW i W. Dotyczy powiatów: bolesławiecki, głogowski, lubuski, lwówecki, polkowicki i zgorzelecki.
RSO	Woj. dolnośląskie (6 powiatów), IMGW-PIB wydał ostrzeżenie pierwszego stopnia o silnym wietrze
Uwagi	Brak.



Instytut Meteorologii i Gospodarki Wodnej - Państwowy Instytut Badawczy
Centralne Biuro Prognoz Meteorologicznych - Wydział we Wrocławiu
51-616 Wrocław ul. Parkowa 30
tel: 071-320-01-50
email: meteo.zachod@imgw.pl
www: www.imgw.pl

Opracowanie niniejsze i jego format, jako przedmiot prawa autorskiego podlega ochronie prawnej, zgodnie z przepisami ustawy z dnia 4 lutego 1994r o prawie autorskim i prawach pokrewnych (dz. U. z 2006 r. Nr 90, poz. 631 z późn. zm.).

Wszelkie dalsze udostępnianie, rozpowszechnianie (przedruk, kopiowanie, wiadomości sms) jest dozwolone wyłącznie w formie dostawnej z bezwzględnym wskazaniem źródła informacji tj. IMGW-PIB.